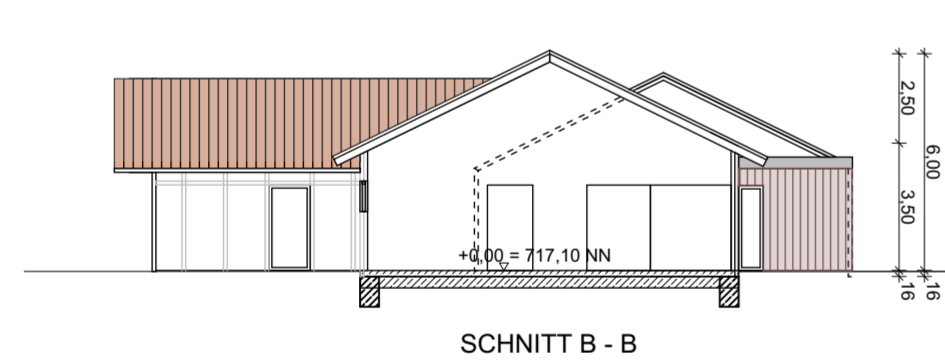
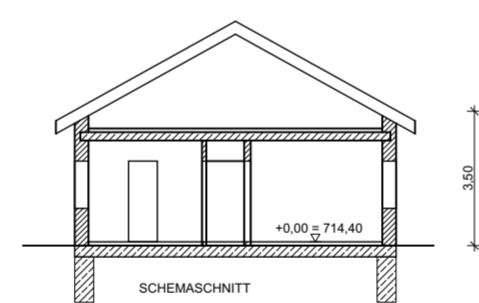


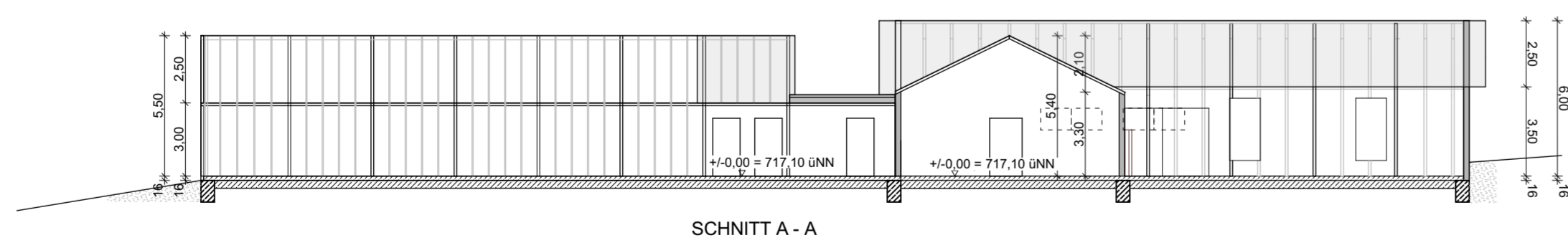
ÜBERSICHTSPLAN LÖSCHWASSERVERSORGUNG M : 1 : 2000



SCHEMASCHNITT M : 1 : 200
 VERKAUFSTÄTTE MIT SEMINARRÄUMEN
 UND CAFE



SCHEMASCHNITT M : 1 : 200
 BETRIEBSGEBÄUDE



SCHEMASCHNITT M : 1 : 200
 GEWÄCHSHAUS

SCHEMASCHNITT M : 1 : 200
 VERKAUFSTÄTTE MIT SEMINARRÄUMEN
 UND CAFE SORTIMENTS-AUFSTELLUNG
 GEM. § 3 PUNKT 3.5 DER SATZUNG

**Vorhaben- und Erschließungsplan
 für das Sondergebiet Erlebnissgärtnerei
 mit Verkaufsstätte**

Reichling, den

00.00.2019

Gemeinde Reichling
 Margit Horner-Spindler
 Erste Bürgermeisterin

Gärtnerei Löwenzahn
 Martin Ohr